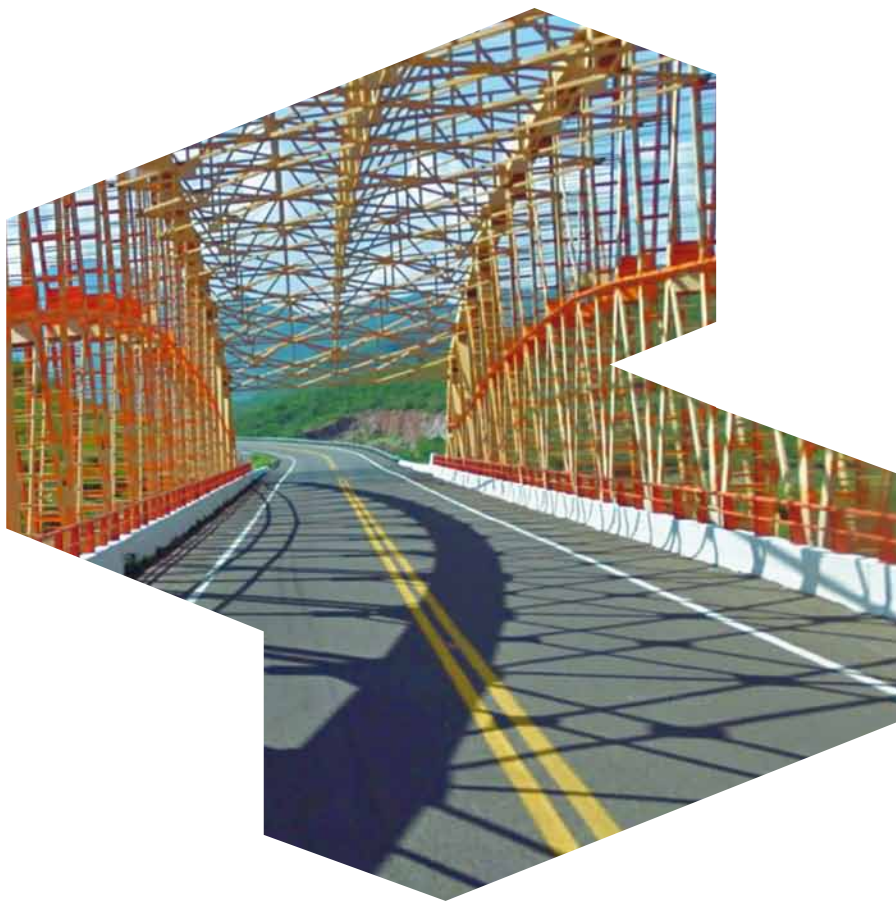


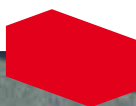
PROGRAMME

**OCTOBRE** 2013  **JANVIER** 2014



**MAC/VAL**

MUSÉE D'ART CONTEMPORAIN  
DU VAL-DE-MARNE



C'est par le riche programme des journées européennes du Patrimoine, les 15 et 16 septembre 2013, que débute ce nouvel automne au MAC/VAL, précurseur d'une belle année artistique à venir. Puis, dès le 26 octobre, la troisième exposition temporaire de l'année « INCLUDE ME OUT » est consacrée à Renaud Auguste-Dormeuil. Première monographie de l'artiste dans un musée français, elle est construite comme un parcours initiatique réunissant des œuvres clefs comme certaines plus récentes. C'est également là l'occasion de découvrir les installations des deux artistes sud-africains, *The Purple Shall Govern* de Mary Sibande et *STUFF BARTA* de Mikhael Subotzky, spécifiquement conçues et produites durant les quelques mois de leurs résidences au MAC/VAL.

Le débat et la pensée font toujours événement au MAC/VAL. Ce sera encore le cas lors des trois demi-journées du colloque « PARTICIPA(CY)TION » les 6, 7 et 8 décembre 2013, qui aborderont l'essentielle question des publics, en interrogeant notamment les pratiques artistiques participatives.

Afin de toujours mieux partager non seulement l'histoire mais aussi l'actualité de l'art contemporain en France, le Conseil général du Val-de-Marne vous encourage à consulter attentivement ce programme de trois mois d'activités artistiques au MAC/VAL et vous souhaite une belle rentrée culturelle !

**Christian Favier**  
Sénateur  
Président du Conseil général  
du Val-de-Marne

Les expositions	2
Les artistes en résidence	6
La programmation	8
Les ateliers adultes	14
Les cours d'histoire de l'art	15
La programmation enfants et familles	16
Le centre de documentation	18
Les éditions	19
Accessibilité	20
Agenda	21
Informations pratiques	24

**«VIVEMENT DEMAIN»**

Parcours #5, accrochage  
des œuvres de la collection

**Jusqu'à fin 2013**

Véritable invitation à explorer l'avenir au travers de visions poétiques, existentielles et utopiques, ce cinquième Parcours de la collection présente les œuvres d'une cinquantaine d'artistes. Réunies par thématique, ces œuvres écrivent au futur un devenir humain, écologique, urbain, capitaliste... sur un mode pluriel : revendicatif, prédictif, déceptif, enthousiaste ou encore imaginaire.

Avec sarcasme et humour, les œuvres du collectif Présence Panchounette trouvent une place privilégiée dans ce Parcours.

Le MAC/VAL, dont le projet porte sur l'étude et la représentation de l'art en France depuis 1950, accorde en effet une attention particulière aux mouvements ou personnalités des années 1970-1980, période d'un renouveau artistique foisonnant.

De 1969 à 1990, Présence Panchounette, collectif d'origine bordelaise, s'immisce dans le monde de l'art pour en déjouer les certitudes établies. Ses membres, grands lecteurs de l'Internationale Situationniste, publient leur manifeste sous le titre d'Internationale Panchounette en 1969.

Jusqu'à sa dissolution en 1990, le groupe, d'action et de notoriété désormais internationales, s'attaque autant aux hypocrisies esthétiques qu'aux tabous idéologiques, prenant le contre-pied des valeurs défendues par les milieux culturels les plus influents. L'esprit du collectif, dont une jeune génération revendique aujourd'hui l'héritage, irrigue nombre de créations plastiques contemporaines.

**La présentation des œuvres de Présence**

**Panchounette**, complétée des généreux prêts de la galerie Sémiose à Paris, est visible jusqu'au dimanche 6 octobre 2013.

**Avec les œuvres de**

Kader Attia, Gilles Barbier, Ben, Robert Breer, Michel de Broin, Alain Bublex, Damien Cabanes, César, Claude Closky, Delphine Coindet, François-Xavier Courrèges, Bill Culbert, Marino Di Teana, Noël Dolla, Éric Duyckaerts, Richard Fauguet, Thierry Fontaine, Charles Fréger, Cyprien Gaillard, Shilpa Gupta, Julieta Hanono, Hippolyte Hentgen, Valérie Jouve, Kimsooja, Claude Lévêque, Pierre Mabile, Arnaud Maguet, Pierre Malphettes, Annette Messager, Jacques Monory, Cécile Paris, Françoise Pétrovitch, Éric Poitevin, Présence Panchounette, Julien Prévieux, Philippe Ramette, Martial Raysse, Pedro Reyes, Gwen Rouvillois, Anri Sala, Tatiana Trouvé, Jean-Luc Verna, Felice Varini, Jacques Villeglé, Jean-Luc Vilmouth, Michèle Waquant...

**Dans le jardin, retrouvez les œuvres de**

Julien Berthier, Noël Dolla, Eugène Dodeigne, Véronique Joumard, Alain Séchas.



Présence Panchounette,  
*L'odeur est une forme qui ne se voit pas*, 1986.  
Huile sur bois, encadrée, diffuseur d'odeur,  
47 x 37,5 x 10 cm.

Collection MAC/VAL, musée d'art  
contemporain du Val-de-Marne.  
Acquis avec la participation du  
FRAM Île-de-France.  
Photo © Aurélien Mole.

**«LES GRANDS VERRES»**

Exposition de Dominique Blais  
dans l'espace de la collection

**Jusqu'au 27 octobre 2013**

Invité à développer un projet spécifique pour la Nef du MAC/VAL, Dominique Blais s'est intéressé aux multiples rapports qu'entretiennent le musée, l'architecture qui l'abrite, les œuvres qui l'habitent, et le public qui les contemple et, en quelque sorte, les anime. Pour sa première exposition au sein d'un espace muséal, l'artiste s'est aussi posé la question de la fonction et des usages d'une architecture destinée à diffuser mais également à préserver, conserver et restaurer une collection.

Ayant constaté l'occultation dans la quasi-totalité du musée des nombreuses ouvertures vitrées – et ce,

pour des raisons liées à la lisibilité et à la protection de certaines pièces par rapport à la présence parfois trop importante de la lumière naturelle, Dominique Blais a souhaité intervenir sur la relation qu'entretenait, à l'origine du projet architectural, l'intérieur du bâtiment avec l'extérieur, et vice versa. Les larges pans de vitrage suspendus dans la vertigineuse Nef du MAC/VAL constituent le pivot d'un dispositif artistique *in situ* fonctionnant comme le réceptacle de ces questionnements.

Exposition réalisée avec le soutien de Quantum Glass

QUANTUM  
GLASS

Dominique Blais, « Les Grands Verres »,  
MAC/VAL 2013.  
Courtesy l'artiste et galerie Xippas, Paris.  
Photo © Marc Domage.



## «INCLUDE ME OUT»

Exposition de Renaud  
Auguste-Dormeuil

**26 octobre 2013 → 19 janvier 2014**  
**Vernissage le vendredi 25 octobre,**  
**à 18 h 30**

Renaud Auguste-Dormeuil est un artiste aux aguets. Il travaille, depuis le milieu des années 90, au dévoilement des structures invisibles qui informent notre relation à un réel toujours déjà médiatisé. Sans relâche, il questionne la fabrique de l'image envisagée dans son espace politique. Visibilité / invisibilité, luminosité / obscurité, mémoire / oubli, ce que l'on sait / ce que l'on croit savoir, évoquer sans montrer, dire sans narrer... sont autant de balises pour appréhender ces œuvres qui mettent en formes les codes qui organisent le flux des images.

L'exposition «INCLUDE ME OUT», première monographie de l'artiste dans un musée français, se construit à partir d'une question simple et néanmoins essentielle : *est-ce le Temps qui nous traverse – ou est-ce nous qui traversons le Temps ?* Si le Temps est calculable, il est par essence irregardable. Comment traduire cette expérience de l'élasticité du Temps ?

L'exposition se déroule comme un parcours initiatique réunissant productions récentes et œuvres clés. Nous sommes invités, dès l'entrée, à abandonner nos certitudes pour entrer dans une zone de doute : le territoire de l'art. De l'obscurité à la lumière, aller / retour, il sera question d'aveuglement. Que voyons-nous ? Comment voyons-nous ? Comment donner à voir l'irreprésentable ? Les œuvres jalonnent ce parcours dans les territoires du suspens comme autant d'outils d'analyse.

Elles sont des supports plastiques à réflexion et mise en question de notre relation au réel. Paradoxalement, Renaud Auguste-Dormeuil réalise des images « d'absence d'images », des images arrêtées. Ancrées dans des faits historiques, des légendes urbaines, les œuvres constituent alors autant d'embrayeurs et de tremplins à histoires.

Interrogé sur le titre «INCLUDE ME OUT», Renaud Auguste-Dormeuil explique : « Dans *Le Mépris* de Jean-Luc Godard, lorsque le producteur invite Fritz Lang à venir boire un verre, celui-ci répond laconiquement : *Include me out*. Avec une insolente élégance, Godard restitue toute la complexité paradoxale de la posture de Fritz Lang. Au-delà, cet "Include me out" est pour moi une manière forte d'exprimer une idée simple dont nous faisons tous l'expérience : ce n'est pas parce que je vis dans cette société que j'y adhère, ce n'est pas parce que je regarde la télévision que j'y adhère... et ainsi de suite pour tant d'autres choses... ».

Exposition de Renaud Auguste-Dormeuil à la Fondation d'entreprise Ricard : « Il serait temps », du 17 décembre 2013 au 25 janvier 2014. Vernissage le 16 décembre 2013, à 18 h 30.

FONDATION  
D'ENTREPRISE  
RICARD



## OCCUPATIONS

« Occupations » est un programme lancé en octobre 2004, en parallèle aux expositions temporaires. Le musée y est un site à investir dans son ensemble, un territoire à explorer, invitant des artistes à intervenir. À occuper les lieux. Pour, proposant d'autres regards, envisager le musée autrement. Plus légère et réactive, plus expérimentale aussi parfois, cette programmation reconsidère la question de *in situ*, du lien entre la production artistique et son contexte d'inscription et de réception. L'art contemporain ne se jouant pas seulement dans les salles d'exposition, ce programme se fait l'écho, à l'intérieur de la structure muséale, de la réalité de certaines formes de la création contemporaine.

Renaud Auguste-Dormeuil,  
*I was there, Power Blackout, July 23, 2011,*  
*Athens, 37°59'22.36"*  
*N 23°43'30.56"E, 2011.*  
Tirage Lambda sous Diasec monté sur  
aluminium, 109 x 203 cm.  
Courtesy l'artiste et Galerie  
In Situ / fabienne leclerc, Paris.

## «JODER LOOP»

Occupation #13  
Étienne Charry

Étienne Charry est un artiste touche-à-tout, musicien et plasticien, bricoleur de génie, il est le compositeur de nombreuses musiques de tous types : musique de film (essentiellement pour Michel Gondry), musique de spectacle (notamment avec la troupe déjantée de Grand Magasin), de spots publicitaires, de génériques télé. Il fut dans les années 1980 un des membres fondateurs du groupe Oui Oui. Dans les années 1990, il poursuit une carrière solo et signe chez Tricatel, le label de Bertrand Burgalat.

Étienne Charry recherche perpétuellement « d'autres façon de faire » de la musique, de la produire, de la diffuser, de l'écouter. Il multiplie les expérimentations, organise des siestes musicales (pour la Nuit européenne des musées en 2008 au MAC/VAL), des séances d'écoute performée (Salon Cerveau Diffusion au MAC/VAL, le 17 février 2008).

Nous retrouverons Étienne Charry à travers une création originale intitulée *Joder Loop* (extrait de « Catalogue », son label inventé) dans un nouvel espace de création : le répondeur téléphonique du MAC/VAL!

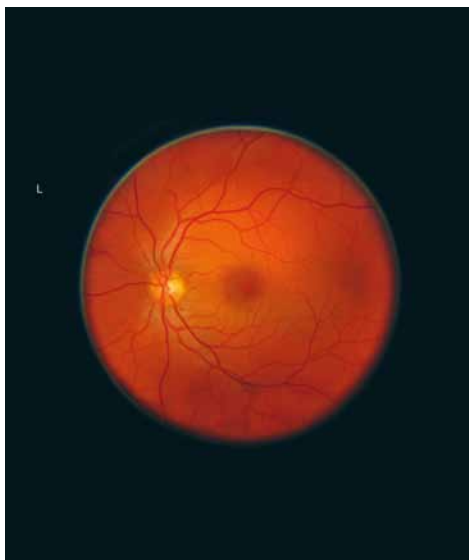
---

Week-end autour de l'exposition de Renaud Auguste-Dormeuil,  
**samedi 16 et dimanche 17 novembre 2013 (voir p.10).**

---

Dans le cadre des saisons croisées France / Afrique du Sud, le MAC/VAL invite Mary Sibande et Mikhael Subotzky pour une résidence de production d'œuvres. L'invitation à ces deux jeunes artistes, lauréats consécutifs du prix pour les arts visuels de la Standard Bank et déjà reconnus sur la scène internationale, permet de découvrir deux aspects de la scène artistique sud-africaine d'aujourd'hui.

Manifestation organisée dans le cadre des Saisons Afrique du Sud - France 2012 & 2013  
www.france-southafrica.com



Mikhael Subotzky,  
*Self-portrait (with the help of optometrist) L*, 2012.  
100 x 80 cm.  
Courtesy Goodman Gallery, Johannesburg.

Mary Sibande,  
*A Terrible Beauty Is Born*, 2013.  
110 x 321,5 cm.  
Courtesy Gallery Momo, Johannesburg.



**«THE PURPLE SHALL GOVERN»**

Installation de Mary Sibande

À partir du 26 octobre 2013  
Vernissage le vendredi 25 octobre,  
à 18 h 30

Mary Sibande aborde les notions d'identité et de progrès social à travers le personnage de Sophie, son « alter ego » sculpté et habillé en employée de maison, les yeux fermés, rêvant à un autre possible. Elle réalise également des photographies de ses performances où elle revêt les costumes de ses rêves les plus extravagants. Ses photographies ont été imprimées sur d'immenses bâches accrochées dans l'espace public, comme à Johannesburg pendant la Coupe du Monde de football en 2010. Son travail a également été montré lors de la Biennale de Venise en 2011. Pour son exposition itinérante « The Purple Shall Govern », dans le cadre du prix jeunes artistes de la Standard Bank, la couleur violette envahit les installations de Mary Sibande. Cette couleur longtemps réservée à l'aristocratie et au clergé en Europe est ici porté par son « alter ego ».

Au MAC/VAL, elle réalise une sculpture de son double, vêtue d'une robe violette, donnant vie à une armée de créatures surmontant une prolifération de racines – une métaphore sur la nécessité de dominer ses angoisses face à la vie et à la maternité.

Atelier Daniel Cendron  
Costumière : Flaura Diallo

---

Week-end autour des installations de Mary Sibande et de Mikhael Subotzky,  
**samedi 26 et dimanche 27 octobre 2013 (voir p.8).**

---

**«STUFF BARTA»**

Installation de Mikhael Subotzky

À partir du 26 octobre 2013  
Vernissage le vendredi 25 octobre,  
à 18 h 30

Dès ses années d'étude, Mikhael Subotzky développe un travail photographique avec des détenus et se définit comme « militant visuel ». Il réalise des ensembles photographiques d'une grande cohérence, issus d'une très forte implication personnelle dans le travail en lien avec la population, en particulier à Beaufort West, où il photographie les habitants à l'intérieur et à l'extérieur de la prison, située sur un carrefour au centre de l'agglomération, ou avec les locataires de l'immeuble de Ponte City à Johannesburg. À l'occasion de son exposition itinérante organisée en Afrique du Sud par la Standard Bank, il a publié l'ouvrage *Retinal Shift*, proposant une réflexion sur son travail de photographe et l'acte même de voir et d'être vu, en relation avec l'évolution de la société sud-africaine.

Lauréat du Prix découverte des Rencontres de la Photographie à Arles en 2011, il porte un regard sans concession sur le monde qui l'entoure et explore les modes de narration de la photographie humaniste.

Poursuivant sa réflexion sur le processus de la vision, Mikhael Subotzky présente au MAC/VAL une installation vidéo.

**Les visites fixes hebdomadaires**

Les visites fixes commentées sont gratuites avec le billet d'entrée du musée. Plus d'informations sur [www.macval.fr](http://www.macval.fr)

**La PVC : Parcours Visite des Collections**

Tous les mercredis, 15 h

**La VIP : Visite Inattendue à Partager**

Tous les samedis, 16 h

**La VVF : Visite à Voir en Famille**

Tous les dimanches, 16 h

**AUTOUR DES INSTALLATIONS  
DE MARY SIBANDE ET  
DE MIKHAEL SUBOTZKY, ARTISTES  
SUD-AFRICAINS EN RÉSIDENCE**

**Samedi 26 octobre 2013**

15 h

**ATELIER DU LIVRE D'ARTISTE**

« Il pleut des chaises »

Atelier proposé par Isabelle Bossé (voir p.17).

→ En famille, à partir de 5 ans, gratuit, sur inscription

16 h

**VISITE ET PROJECTION  
«AFRIQUE DU SUD REMIX»****Un programme à partager en famille!**

Visite de l'installation de Mary Sibande suivie d'une sélection de films d'animation sud-africains présentés par un conférencier du musée.

→ En famille, à partir de 5 ans, gratuit

**Dimanche 27 octobre 2013**

15 h, 16 h et 17 h

**PERFORMANCE  
« COLD SONG »**

Performance en deux volets autour de « Cold Song », solo pour Romain Cappello, de Mylène Benoît et d'Annie Leuridan.

Performance de 20 mn présentée toutes les heures dans les salles d'exposition du musée de 15 h à 17 h. « Cold Song » est une performance plastique et chorégraphique, fruit d'un travail exploratoire sur la phosphorescence.

Toile cirée/insecte/rocher/vieillard/tête de Saint Jean-Baptiste : affublé d'une bâche photosensible, Romain Cappello apparaît, disparaît sous nos yeux. Il invente *in situ* une danse de la métamorphose qui s'empare de son contexte, juxtapose la forme à l'informe, la trivialité à la grâce. Dans cette chanson froide, l'apparition se joue de sa propre fabrication.

Le premier volet de la performance est présenté au Plateau, FRAC Île-de-France, le jeudi 24 octobre à 19 h 30 dans le cadre du programme « Séquence ».

→ Gratuit avec le billet d'entrée du musée  
En partenariat avec le Plateau, FRAC Île-de-France

**Frac Île-de-France  
Le Plateau**

En écho à cette performance, un atelier pour adulte est proposé **le dimanche 20 octobre 2013 de 10 h à 18 h (voir p.14).**

16 h

**VISITES INVENTÉES**

Mary Sibande et Mikhael Subotzky présentent leurs installations.

→ Gratuit avec le billet d'entrée du musée

17 h

**« LA SCÈNE ARTISTIQUE  
ET L'ART VIDÉO SUD-AFRICAIN »**

Programme vidéo imaginé avec Mary Sibande et Mikhael Subotzky.

Séance présentée par Pascale Obolo, directrice de la revue *Afrikadaa*, première revue francophone en ligne spécialisée dans l'art contemporain, l'architecture et le design afro contemporain.

→ Gratuit

« Cold Song »,  
Photo © Delphine Lermite.



Mikhael Subotzky,  
*David 2, Houtbay Beach*, 2005.  
Courtesy Goodman Gallery.



**AUTOUR DE L'EXPOSITION  
«INCLUDE ME OUT»  
DE RENAUD AUGUSTE-DORMEUIL**

**Samedi 16 et  
dimanche 17 novembre 2013**

**Carte Blanche à Renaud Auguste-Dormeuil**

« Est-ce le Temps qui nous traverse – ou est-ce nous qui traversons le Temps ? Si le Temps est calculable, il est par essence irregardable. Comment traduire cette expérience de l'élasticité du Temps ? »  
Frank Lamy, commissaire de l'exposition.

À partir de ces questions simples et essentielles qui balisent l'exposition de Renaud Auguste-Dormeuil, ces deux jours de programmations proposent d'expérimenter, à travers la performance, la vidéo et la parole, les différentes temporalités et codes qui organisent notre rapport aux images et à l'Histoire.

**Samedi 16 novembre 2013**

**À partir de 15 h  
PERFORMANCES**

Renaud Auguste-Dormeuil invite plusieurs artistes à investir le musée autour des pratiques de la performance.

Cette programmation est également proposée le samedi 9 novembre 2013 au CENTQUATRE dans le cadre de Jeune Création 2013 dont il est le parrain.

→ Gratuit avec le billet d'entrée du musée  
En partenariat avec le Salon de la Jeune Création



**16 h  
VISITE DE L'EXPOSITION**

par Renaud Auguste-Dormeuil  
et Frank Lamy, commissaire de l'exposition.

→ Gratuit avec le billet d'entrée du musée

**Dimanche 17 novembre 2013**

**14 h → 19 h  
PROJECTIONS ET INTERLUDES  
CRITIQUES**

Une sélection de vidéos qui déconstruisent de manières différentes les codes de l'image par la disparition du récit visuel ou du langage. Les « interludes critiques » sont pensés comme des temps d'interruption du flux des images projetées, assurés par des historiens, critiques ou écrivains dont les interventions courtes viennent éclairer ponctuellement l'exposition de Renaud Auguste-Dormeuil.

→ Gratuit

**16 h  
VISITE INVENTÉE**

par Annie Ernaux, écrivain (sous réserve).

→ Gratuit avec le billet d'entrée du musée

**Dimanche 1<sup>er</sup> décembre 2013**

**16 h  
VISITE GESTUELLE DE  
L'EXPOSITION DE  
RENAUD AUGUSTE-DORMEUIL**

par Levent Beskardes, artiste et comédien sourd.

→ Gratuit



**Samedi 18 et  
dimanche 19 janvier 2014**

**Derniers jours de l'exposition  
«INCLUDE ME OUT»  
de Renaud Auguste-Dormeuil**

Visites, projection et ateliers pour découvrir ou redécouvrir « INCLUDE ME OUT » à travers le regard personnel et subjectif de critiques, historiens, scientifiques, écrivains et plasticiens.

→ Gratuit avec le billet d'entrée du musée

**Samedi 18 janvier 2014**

**15 h  
ATELIER DU LIVRE D'ARTISTE**

« Nom de code... »

Avec Claire Bartoli, artiste non-voyante.

En lien avec l'exposition de Renaud Auguste-Dormeuil (voir p.17).

→ En famille, à partir de 5 ans, gratuit, sur inscription



Renaud Auguste-Dormeuil,  
*Contre-Projet Panopticon*, 2001.  
Vélo de course,  
structure en Plexiglas, miroirs,  
230 x 200 x 140 cm.  
Collection FRAC Bourgogne.  
Photo © FRAC Bourgogne.  
Courtesy l'artiste & Galerie  
In Situ / fabienne leclerc, Paris.



Renaud Auguste-Dormeuil,  
*Elk's Rest*, 2012.  
Installation, bois et matériaux  
divers, 250 x 120 x 120 cm.  
Courtesy l'artiste & Galerie  
In Situ / fabienne leclerc, Paris.

## COLLOQUE – ÉVÈNEMENT «PARTICIPA(C)TION»

### Vendredi 6, samedi 7 et dimanche 8 décembre 2013

L'exposition est une histoire faite d'expériences, de gestes et de passages, de situations. L'œuvre ne s'envisagerait donc pas ici comme un dispositif normé mais comme une situation. Ce colloque-événement se tourne volontiers vers Michel de Certeau et Jean-Pierre Cometti pour envisager l'œuvre d'art non plus seulement comme le lieu de représentation ou de projection, mais aussi comme lieu du commun, comme espace d'usages et d'invention du quotidien, seul ou collectivement, comme point de départ d'une interrogation sur le partage de la responsabilité artistique.

«Participation, piège à...?»

Ces trois demi-journées, dont le titre est inspiré des slogans de mai 68, proposent de repenser la question des publics et de leur participation au processus artistique et aux politiques culturelles. Qu'on les envisage comme amateurs, participants, volontaires, co-auteurs, collaborateurs, co-producteurs, ces publics sont-ils amenés à «prendre part», «apporter une part» (contribuer) et «recevoir une part» (bénéficiaire) quand ils s'engagent dans un processus de création partagée? Leur participation tendrait-elle alors vers l'idéal démocratique?

Ce colloque est aussi l'occasion d'interroger les enjeux des pratiques artistiques participatives ou collaboratives, ainsi que la place des artistes dans la construction de l'espace public et du commun.

→ Gratuit, renseignements : stephanie.airaud@macval.fr

### Programme en cours:

#### Vendredi 6 décembre 2013

10 h → 17 h

Journée professionnelle sur inscription :  
reservation@macval.fr

#### Conférences

- «L'œuvre à plusieurs, où est l'auteur selon le droit?», par Agnès Tricoire, juriste, avocate à la cour.
- «Le *Crowdfunding*. La production communautaire ou les risques de glissements de la création à la créativité», par Vincent Rouzé, docteur en Science de l'information et de la communication.

#### Discussions

- «L'amateur émancipé», modérée par Gilles Baume, responsable de L'Antenne, service des publics du Plateau, Frac Île-de-France.
- «Produire Hors les murs: quelles formes artistiques et quels enjeux pour les pratiques contextuelles et collaboratives aujourd'hui?», modérée par Céline Poulin, commissaire indépendante et chargée de la programmation Hors les murs au Parc Saint-Léger.
- «Les pratiques artistiques participatives au cœur de l'action publique», présentée par Joëlle Zask, philosophe.

#### Performance

- «Clapping Group», Audrey Cottin.

### Samedi 7 décembre 2013

14 h → 19 h

#### Conférences

- «Le régime pragmatique de l'œuvre d'art», par Jean-Pierre Cometti, philosophe.
- «Une histoire des œuvres contextuelles», par Paul Ardenne, critique et historien de l'art.

#### Discussions

- «Engager la communauté dans le processus de travail et l'expérience de l'œuvre: déplacements des pratiques curatoriales et artistiques».
- «Le régime participatif de l'œuvre dans le champ de la danse», modérée par François Frimat, philosophe.

#### Performances

- «La Bibliothèque», Fanny de Chaillé.
- Agence (Kobe Matthys).

### Dimanche 8 décembre 2013

14 h → 19 h

#### Atelier ouvert

- «Musées et participation à l'ère du 2.0», Sébastien Magro.

#### Conférence

- «Petite Poucette», Michel Serres (sous réserve).

#### Performances

- «La Bibliothèque», Fanny de Chaillé.
- «Clapping Group», Audrey Cottin.
- «Syndicats d'initiative», Grand Magasin.



Fanny de Chaillé, «La Bibliothèque».  
Photo © Marc Domage.

Programme détaillé, liste complète des artistes, intervenants et débats sur le site internet du musée.

Retrouvez «PARTICIPA(C)TION» sur  
<http://pinterest.com/macvalcolloque/>



Les Laboratoires d'art contemporain sont des ateliers conçus et menés par des artistes invités pour un public adulte. Filmer, photographier, danser, écrire... Pour entrer de plain-pied dans les processus de la création artistique.

Sur inscription : reservation@macval.fr ou 01 43 91 64 23

### Dimanche 20 octobre 2013

10h → 18h  
« LABORATOIRE DANSE ET MUSÉE »

Atelier mené par Mylène Benoît et Annie Leuridan qui par une approche privilégiée de la danse et de la performance, permet d'en décrypter les processus.

→ Pour un public amateur ou professionnel, 2€ par participant.  
Le déjeuner est à la charge des participants.

Atelier en écho à « Cold Song », solo pour Romain Cappello, une performance de Mylène Benoît et Annie Leuridan, présentée successivement au Plateau, FRAC Île-de-France et au MAC/VAL.

**Volet 1**  
**Judi 24 octobre 2013 à 19h 30 au Plateau**

→ Tarif: 5 €  
Réservation obligatoire : reservation@fracidf-leplateau.com

**Volet 2**  
**Dimanche 27 octobre 2013**  
**à 15h, 16h et 17h au MAC/VAL**

→ Gratuit avec le billet d'entrée du musée, sans réservation

### Samedi 16 novembre 2013

15h  
« LA BIBLIOTHÈQUE »

Fanny de Chaillé propose un atelier préparatoire à « La Bibliothèque », projet collectif présenté au MAC/VAL à l'occasion du colloque-événement « PARTICIPA(C)TION », les 7 et 8 décembre 2013.

« La Bibliothèque » se fonde sur une volonté de rencontrer l'autre et sur l'idée que tout un chacun peut être l'auteur d'un savoir et peut le partager. Fanny de Chaillé travaille avec un groupe de personnes volontaires de manière à ce qu'elles « deviennent des livres et soient consultées » par le public. Au fil des rencontres avec l'artiste, le contenu des livres apparaît sous la forme d'un point de vue d'une personne sur un sujet/un thème, une histoire.

Chacun est donc invité à donner corps à cette bibliothèque vivante en participant à cet atelier, devenant ainsi un maillon d'une expérience unique.

Ce premier rendez-vous de présentation du projet de Fanny de Chaillé sera suivi de deux rencontres individuelles de 2 heures (entre le 18 et le 24 novembre 2013, puis entre le 1<sup>er</sup> et le 5 décembre 2013).  
Journée de répétition le vendredi 6 décembre 2013.

→ Gratuit sur inscription

**Renseignements et inscription**  
centre du documentation:  
cdm.macval@macval.fr ou 01 43 91 14 64  
équipe des publics:  
reservation@macval.fr ou 01 43 91 64 23

Organisés en deux sessions, les cours se tiennent aux EMA (Écoles municipales artistiques) et au MAC/VAL.  
La Galerie municipale Jean-Collet de Vitry-sur-Seine est aussi partenaire de ce dispositif.

### SESSION 1

#### Concordances des temps

#### Du mardi 8 octobre 2013

#### au samedi 15 février 2014

Ce cycle de cours aborde les diverses modalités de la représentation du temps et la liberté avec laquelle artistes, critiques (Jean-Yves Jouannais, *L'Usage des ruines*) et écrivains (Jérôme Ferrari, *Le Sermon sur la chute de Rome*) s'emparent de l'histoire. Le principe du décalage ou du retardement, voire de l'anachronisme, permet d'ancrer un peu plus l'art contemporain dans la longue durée de l'histoire des œuvres et brouille les frontières existantes entre le différé, le direct et l'anticipation.

**Mardi 8 octobre 2013**  
« Comment l'image fait histoire », aux EMA  
**Mardi 29 octobre 2013**  
Visite de l'exposition de Renaud Auguste-Dormeuil, « INCLUDE ME OUT », au MAC/VAL  
**Mardi 19 novembre 2013**  
« Principe de survivances », aux EMA  
**Mardi 3 décembre 2013**  
« Vivre et représenter l'histoire » – Visite des installations de Mary Sibande et de Mikhael Subotzky, au MAC/VAL  
**Mardi 17 décembre 2013**  
« L'œil de l'histoire » – Décrypter les documents à l'aune de la période contemporaine, aux EMA  
**Mardi 14 janvier 2014**  
« Histoires de peintures » – Visite du Parcours #6, nouvel accrochage des œuvres de la collection du MAC/VAL

**Vendredi 24 janvier 2014, 20h**  
Projection du film de Matthew Akers, *Marina Abramović: The Artist is Present* au 3 Cinés Robespierre, en écho à l'exposition de l'artiste chinoise Zhao Duan à la Galerie municipale  
**Mardi 28 janvier 2014**  
« Quand les expositions font l'Histoire », aux EMA  
**Samedi 15 février 2014**  
Un parcours de galeries parisiennes  
Informations communiquées courant janvier 2014.

### SESSION 2

#### L'art de la performance

#### Du mardi 4 mars

#### au samedi 28 juin 2014

La performance se caractérise par l'art du geste ou de l'action accomplis ou organisés en public – appelé à devenir acteur – par un artiste à un moment donné, sur une temporalité unique (même si elle peut parfois être répétée). Il s'agit de déstabiliser les conventions esthétiques, notamment en décloisonnant les genres (arts plastiques, musique, théâtre, danse, poésie, cinéma...) tout en mêlant cultures savantes et populaires. La performance véhicule un esprit subversif, polémique, cynique, transgressif et impudique. C'est l'art qui repousse les limites du corps bien sûr, mais aussi des genres, des formes, des espaces et de la pensée.

→ Programme et calendrier sur le site du MAC/VAL  
Cours ouverts à tous, dispensés par Alexandra Fau, historienne de l'art et commissaire d'expositions.  
Gratuit sur inscription, les mardis à 18h  
Pensez à bien vérifier le lieu de chaque cours.

**Renseignements**  
stephanie.airaud@macval.fr  
Inscription recommandée pour la session entière:  
reservation@macval.fr  
ou 01 43 91 64 23

**EMA**  
71 rue Camille Groult  
94400 Vitry-sur-Seine  
01 55 53 14 90

LES FABRIQUES  
D'ART CONTEMPORAIN

Les fabriques d'art contemporain sont des ateliers proposés aux enfants, accompagnés ou non de leurs parents, en groupes ou en individuels, conçus et menés par des artistes invités autour des expositions du MAC/VAL.

→ 2 € par participant et par séance. Possibilité de s'inscrire à une journée d'atelier ou à l'ensemble du cycle. Renseignements et inscription : reservation@macval.fr ou 01 43 91 64 23

Vacances de la Toussaint

« Avez-vous vu Rose Pantoponne ? »

**Du mardi 22 au vendredi 25 octobre 2013, 10 h → 16 h**

Atelier proposé par Julie Béna.

→ Atelier pour les parents et les enfants à partir de 6 ans

« La fabrique du geste »

**Du mardi 29 au jeudi 31 octobre 2014, 10 h → 16 h**

Atelier proposé par Laetitia Badaut Haussmann, autour de l'exposition Renaud Auguste-Dormeuil.

→ Atelier pour les enfants à partir de 8 ans

Vacances de Noël

**Le jeudi 26 et vendredi 27 décembre 2013,  
jeudi 2 et vendredi 3 janvier 2014, 10 h → 16 h**

Atelier mené par les conférenciers du MAC/VAL autour de l'exposition de Renaud Auguste-Dormeuil et des installations de Mary Sibande et de Mikhael Subotzky, artistes sud-africains en résidence.

→ Atelier pour les enfants à partir de 6 ans



Julie Béna, *Rose's Shoes, Acte 1*.  
Photo © Julie Béna



Renaud Auguste-Dormeuil, *Écriture nocturne*, 2004.  
Installation, papier peint braille, néons, son,  
dimensions variables. Courtesy l'artiste et Galerie  
In Situ / fabienne leclerc, Paris. Photo © Dominique Levenez.

LES ATELIERS DU LIVRE D'ARTISTE

Une rencontre/atelier autour du livre d'art. Le centre de documentation accueille des créateurs de livres d'art pour petits et grands. Pas le beau livre illustré, rangé à l'abri dans la bibliothèque. Non, le livre d'artiste fait pour toutes les mains curieuses de papiers, de couleurs et de fictions qui se déroulent au fil des pages.

→ Parents et enfants à partir de 5 ans, gratuit.  
Durée : 1 h 30 environ. Renseignements et inscription :  
cdm.macval@macval.fr ou 01 43 91 14 64

« Il pleut des chaises »

**Samedi 26 octobre 2013, 15 h**

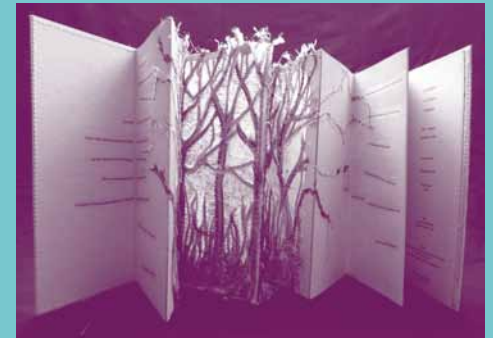
Atelier proposé par Isabelle Bossé, peintre et plasticienne. À partir de deux livres d'artiste de la collection du centre de documentation, elle renoue avec l'histoire des couturières de sa famille. À l'instar de la dernière œuvre de Mary Sibande présentée au MAC/VAL qui utilise la couture comme moyen d'expression, elle mêle dans ses livres papier, tissu et peinture d'une façon très singulière et émouvante.

En partenariat avec la Librairie du Ciel  
(www.librairieduciel.com)

« Nom de code... »

**Samedi 18 janvier 2014, 15 h**

Avec Claire Bartoli, artiste non-voyante. En lien avec l'exposition de Renaud Auguste-Dormeuil et autour de l'œuvre *Écriture nocturne*, inventaire de tous les noms d'opérations militaires menées par cinq grandes nations au cours du XX<sup>e</sup> siècle, visible en braille sur les murs. Un atelier autour des codes et des messages codés à partir des livres *Animaux* de Paul Cox (*Le Seuil*, 1997) et *Le Petit Chaperon rouge* de Warja Lavater (*Maeght et Les doigts qui rêvent*, 2008).



Isabelle Bossé, *Les Berges*, 2011.

VISITE ET PROJECTION

Nouveauté! Une programmation à découvrir en famille, autour d'une exposition ou d'une œuvre. Visite guidée suivie d'une projection de films d'animation dans l'auditorium.

→ Gratuit, Renseignements reservation@macval.fr  
ou 01 43 91 64 23

« Afrique du Sud remix »

**Samedi 26 octobre 2013, 16 h**

Une visite de l'installation de Mary Sibande suivie d'une sélection de films d'animation sud-africains présentés par un conférencier du musée.

Un programme à partager en famille!

→ En famille, à partir de 5 ans

« Légende(s) »

**Samedi 28 décembre 2013, 16 h**

Visite de l'exposition de Renaud Auguste-Dormeuil et projection de films d'animation, autour de *Gala Première* de Walt Disney, de la fabuleuse machine à décoder Enigma, de l'enfance et de légendes urbaines.

→ En famille, à partir de 7 ans

Il accompagne la collection du MAC/VAL et mène une politique active d'acquisition d'ouvrages de référence.

S'il est conçu comme un prolongement de la visite du musée, il est également un espace de lecture et de détente.

## ESPACES

Une salle de lecture est à votre disposition pour la consultation des documents. Un espace multimédia permet de consulter le portail documentaire et d'accéder à des bases de données spécialisées. Un poste est équipé de logiciels professionnels et un second de matériel pour les personnes non-voyantes. Un espace avec coussins, albums et livres d'artistes est réservé aux enfants.

## SERVICES

Accès libre et gratuit.  
Accueil des groupes sur réservation.  
Consultation sur place uniquement.  
Possibilité de photocopies et d'impressions.  
Le centre de documentation propose sur inscription :  
– la réservation de documents et de postes multimédias  
– des recherches et productions documentaires (bibliographies, dossiers, panoramas de presse, veille documentaire...)  
Une équipe de documentalistes vous accompagne.

## ÉVÉNEMENTS

« Atelier du livre d'artiste » :  
une rencontre / atelier pour tous autour du livre d'art et son créateur, un samedi par mois (voir p.17).

## INFORMATIONS PRATIQUES

Horaires: du mardi au vendredi  
de 12 h à 18 h et le samedi de 12 h à 19 h.  
Contact : [cdm.macval@macval.fr](mailto:cdm.macval@macval.fr)  
01 43 91 14 64

Pour plus d'information sur le musée et les ressources du centre de documentation, vous pouvez consulter le portail documentaire en ligne :

<http://portaildocumentaire.macval.fr>

Catalogues d'exposition, guides de la collection, actes de colloque, textes de fiction...

Les publications du MAC/VAL sont le reflet des projets et réalisations artistiques du musée, une invitation à aller plus loin dans la découverte d'une œuvre, à s'ouvrir à d'autres regards, d'autres auteurs... L'ensemble des ouvrages est présenté sur le site internet, rubrique « éditions ».  
En vente en librairie et à la billetterie du musée.



### Émoi & moi

288 pages, 170 reproductions, bilingue français-anglais, 15 x 24 cm, 25 €.  
Textes de Frank Lamy et Stéphane Léger.



### Vivement demain Parcours #5, 2012-2013, collection du MAC/VAL

176 pages, 150 reproductions, 17 x 21 cm, 15 €.  
Collectif, textes de l'équipe du musée.

## À PARAÎTRE

Catalogue de l'exposition  
« Renaud Auguste-Dormeuil » (décembre 2013).  
Actes du colloque « PARTICIPA(C)TION »  
(décembre 2013).



### Ange Leccia – Logical Song

224 pages, 180 reproductions,  
bilingue français-anglais, 31,5 x 21 cm, 25 €.  
Textes de Nicole Brenez, Fabien Danesi, Alexia Fabre,  
Marie-Thérèse Leccia, Jean-Philippe Toussaint.

**La prise en compte de l'accessibilité englobe tous les types de situations de handicap : moteur, sensoriel, mental, psychique, social.**

L'équipe des publics conçoit et propose des actions pédagogiques et culturelles destinées aux personnes en situation de handicap, en groupes constitués ou individuellement. Pour lutter contre l'isolement et favoriser les échanges, les rencontres s'adressent à un public mixte, personnes handicapées et non-handicapées.

#### Visiteurs en situation de handicap mental ou psychique

Visites et ateliers de découverte adaptés pour groupes d'enfants, d'adultes ou de familles, sur demande. L'équipe des publics est à la disposition des visiteurs individuels et des responsables de groupe pour renseigner, préparer une visite ou élaborer un projet particulier.

#### Visiteurs sourds ou malentendants

Des visites en « langage gestuel naturel » par Levent Beskardes, artiste et comédien sourd, sont proposées chaque trimestre. Sur demande, visites gestuelles et ateliers de découverte sont organisés pour les groupes d'enfants, d'adultes ou de familles.

#### Les personnes handicapées et leur accompagnant bénéficient de la gratuité.

Référent pour l'accessibilité : Luc Pelletier  
accessibilite@macval.fr / 01 43 91 64 22

#### Visiteurs aveugles et déficients visuels

Des visites inventées orales et tactiles sont proposées chaque trimestre par Claire Bartoli, écrivaine et conteuse aveugle. Sur demande, visites orales et tactiles et ateliers de découverte sont proposés pour les groupes d'enfants, d'adultes ou de familles. Un audioguide gratuit est disponible à l'accueil sur demande. Signalétique et cartels d'œuvre en gros caractères.

#### Visiteurs à mobilité réduite

Le musée est entièrement accessible aux personnes en fauteuil. Des fauteuils roulants en prêt et des sièges-cannes pliants sont disponibles à l'accueil sur demande.

#### Champ social

Depuis 2010, le MAC/VAL participe à la mission « Vivre ensemble », qui regroupe des structures culturelles désireuses d'accueillir au mieux les groupes de personnes du champ social. ([www.vivre-ensemble.culture.gouv.fr](http://www.vivre-ensemble.culture.gouv.fr))

## OCTOBRE

samedi 5

16 h

Visite fixe / VIP

dimanche 6

16 h

Visite fixe / VVF

mardi 8

18 h → 20 h

Cours d'histoire de l'art (EMA)  
(p. 15)

mercredi 9

15 h

Visite fixe / PVC

samedi 12

16 h

Visite fixe / VIP

dimanche 13

16 h

Visite fixe / VVF

mercredi 16

15 h

Visite fixe / PVC

samedi 19

16 h

Visite fixe / VIP

dimanche 20

10 h → 18 h

Laboratoire d'art contemporain /  
« Laboratoire danse et musée »  
(p. 14)

16 h

Visite fixe / VVF

mardi 22

10 h → 16 h

Fabrique d'art contemporain /  
« Avez-vous vu Rose Pantoponne ? »  
(p. 16)

mercredi 23

10 h → 16 h

Fabrique d'art contemporain /  
« Avez-vous vu Rose Pantoponne ? »  
(p. 16)

15 h

Visite fixe / PVC

jeudi 24

10 h → 16 h

Fabrique d'art contemporain /  
« Avez-vous vu Rose Pantoponne ? »  
(p. 16)

vendredi 25

10 h → 16 h

Fabrique d'art contemporain /  
« Avez-vous vu Rose Pantoponne ? »  
(p. 16)

samedi 26

15 h

Atelier du livre d'artiste /  
« Il pleut des chaises »  
par Isabelle Bossé  
(p. 17)

16 h

Visite et projection /  
« Afrique du Sud remix »  
(p. 17)

dimanche 27

Dernier jour de l'exposition  
de Dominique Blais  
(p. 3)

15 h, 16 h et 17 h

Performance / « Cold Song »  
(p. 8)

16 h

Visites inventées de leurs installations  
par Mary Sibande et Mikhael  
Subotzky  
(p. 9)

17 h

Programme vidéo /  
« La scène artistique  
et l'art vidéo sud-africain »  
(p. 9)

mardi 29

10 h → 16 h

Fabrique d'art contemporain /  
« La fabrique du geste »  
(p. 16)

18 h → 20 h

Cours d'histoire de l'art (MAC/VAL)  
(p. 15)

mercredi 30

10 h → 16 h

Fabrique d'art contemporain /  
« La fabrique du geste »  
(p. 16)

15 h

Visite fixe / PVC

jeudi 31

10 h → 16 h

Fabrique d'art contemporain /  
« La fabrique du geste »  
(p. 16)

Expositions

Événements

Visites, ateliers adultes  
et cours d'histoire de l'art  
Jeune public

## NOVEMBRE

samedi 2

16 h

Visite fixe / VIP

dimanche 3

16 h

Visite fixe / VVF

mercredi 6

15 h

Visite fixe / PVC

samedi 9

16 h

Visite fixe / VIP

dimanche 10

16 h

Visite fixe / VVF

mercredi 13

15 h

Visite fixe / PVC

samedi 16

15 h

Laboratoire d'art contemporain /  
« La Bibliothèque »  
par Fanny de Chaillé  
(p. 14)

15 h

Carte Blanche à Renaud  
Auguste-Dormeuil / Performances  
(p. 10)

16 h

Visite de l'exposition  
de Renaud Auguste-Dormeuil  
par l'artiste et Frank Lamy  
(p. 10)

dimanche 17

14 h → 19 h

Carte Blanche à Renaud  
Auguste-Dormeuil /  
Projections et interludes critiques  
(p. 10)

16 h

Visite inventée de l'exposition  
de Renaud Auguste-Dormeuil par  
Annie Ernaux (sous réserve)  
(p. 10)

mardi 19

18 h → 20 h

Cours d'histoire de l'art (EMA)  
(p. 15)

mercredi 20

15 h

Visite fixe / PVC

samedi 23

16 h

Visite fixe / VIP

dimanche 24

16 h

Visite fixe / VVF

mercredi 27

15 h

Visite fixe / PVC

samedi 30

16 h

Visite fixe / VIP

## DÉCEMBRE

dimanche 1<sup>er</sup>

16 h

Visite gestuelle de l'exposition de  
Renaud Auguste-Dormeuil  
par Levent Beskardes,  
artiste et comédien sourd (p. 10)

mardi 3

18 h → 20 h

Cours d'histoire de l'art (MAC/VAL)  
(p. 15)

mercredi 4

15 h

Visite fixe / PVC

vendredi 6

10 h → 17 h

Colloque – événement  
« PARTICIPA(C)TION » (p. 12)

samedi 7

14 h → 19 h

Colloque – événement  
« PARTICIPA(C)TION » (p. 13)

16 h

Visite fixe / VIP

dimanche 8

14 h → 19 h

Colloque – événement  
« PARTICIPA(C)TION » (p. 13)

16 h

Visite fixe / VVF

mercredi 11

15 h

Visite fixe / PVC

Expositions

Événements

Visites, ateliers adultes  
et cours d'histoire de l'art

Jeune public



## JANVIER

samedi 14

16 h

Visite fixe / VIP

dimanche 15

16 h

Visite fixe / VVF

mardi 17

15 h

Visite fixe / PVC

18 h → 20 h

Cours d'histoire de l'art (EMA)  
(p. 15)

mercredi 18

15 h

Visite fixe / PVC

samedi 21

16 h

Visite fixe / VIP

dimanche 22

16 h

Visite fixe / VVF

mercredi 25

Fermeture du musée

jeudi 26

10 h → 16 h

Fabrique d'art contemporain  
(p. 16)



vendredi 27

10 h → 16 h

Fabrique d'art contemporain  
(p. 16)



samedi 28

16 h

Visite et projection / « Légende(s) »  
(p. 17)



dimanche 29

16 h

Visite fixe / VVF

mercredi 1

Fermeture du musée

jeudi 2

10 h → 16 h

Fabrique d'art contemporain  
(p. 16)



vendredi 3

10 h → 16 h

Fabrique d'art contemporain  
(p. 16)



samedi 4

16 h

Visite fixe / VIP

dimanche 5

16 h

Visite fixe / VVF

mercredi 8

15 h

Visite fixe / PVC

samedi 11

16 h

Visite fixe / VIP

dimanche 12

16 h

Visite fixe / VVF

mardi 14

18 h → 20 h

Cours d'histoire de l'art (MAC/VAL)  
(p. 15)

mercredi 15

15 h

Visite fixe / PVC

samedi 18

12 h → 19 h

Visites, projection et ateliers autour  
de l'exposition de Renaud Auguste-  
Dormeuil (p. 11)

15 h

Atelier du livre d'artiste / « Nom de  
code... », avec Claire Bartoli, artiste  
non-voyante (p. 17)

16 h

Visite fixe / VIP

dimanche 19

**Dernier jour de l'exposition  
de Renaud Auguste-Dormeuil (p. 4)**

12 h → 19 h

Visites, projection et ateliers  
autour de l'exposition de  
Renaud Auguste-Dormeuil (p. 15)

16 h

Visite fixe / VVF

mercredi 22

15 h

Visite fixe / PVC

vendredi 24

20 h

Projection / *Marina Abramović* :  
*The Artist is Present* au 3 cinés  
Robespierre, Vitry-sur-Seine (p. 15)

samedi 25

16 h

Visite fixe / VIP

dimanche 26

16 h

Visite fixe / VVF

mardi 28

18 h → 20 h

Cours d'histoire de l'art (EMA)  
(p. 15)

mercredi 29

15 h

Visite fixe / PVC

Retrouvez tout le détail des expositions et de la programmation du MAC/VAL en ligne sur [www.macval.fr](http://www.macval.fr) et sur Facebook.

**MUSÉE D'ART CONTEMPORAIN DU VAL-DE-MARNE**

Place de la Libération  
94400 Vitry-sur-Seine  
Tél: 01 43 91 64 20  
Fax: 01 43 91 64 30  
contact@macval.fr  
www.macval.fr

**HORAIRES D'OUVERTURE**

Du mardi au vendredi de 10 h à 18 h.  
Samedi, dimanche et jours fériés de 12 h à 19 h.  
Fermeture des caisses 30 minutes avant.  
Fermeture le 25 décembre et 1<sup>er</sup> janvier.

**Jardin Michel Germa**

Accès gratuit.  
Du mardi au vendredi de 9 h à 18 h.  
Du samedi au dimanche de 9 h à 19 h.

**RÉSERVATIONS POUR LES VISITES ET LES ATELIERS**

Attention nouveaux horaires!  
Le lundi et jeudi de 9 h à 12 h 30, le mardi, mercredi et vendredi de 9 h à 12 h 30 et de 14 h à 16 h.  
reservation@macval.fr / 01 43 91 64 23

**TARIFS**

Tarif plein: 5 €  
Tarif réduit: 2,50 €  
Groupes de plus de 10 personnes / Enseignants / Seniors de plus de 65 ans.  
Gratuité: moins de 26 ans / Étudiants / Demandeurs d'emploi / Allocataires du RSA / Adhérents à la Maison des artistes, etc. (voir la liste complète sur le site internet).

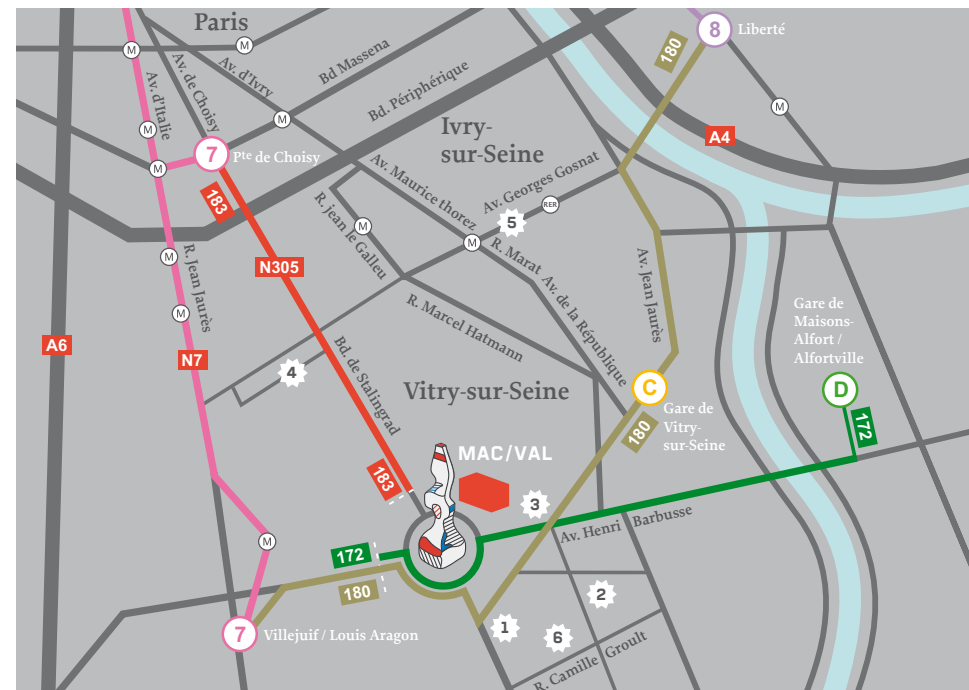
Entrée gratuite le premier dimanche du mois.  
Vestiaire visiteurs gratuit.  
Audioguide gratuit disponible à l'accueil du musée.

**ABONNEMENT**

« LAISSEZ-PASSER »  
15 € pour une personne pour un an.  
25 € pour deux personnes pour un an.

**LE RESTAURANT**

Retrouvez les informations concernant le restaurant sur [www.macval.fr](http://www.macval.fr)



1 Théâtre Jean Vilar (1, place Jean Vilar, Vitry-sur-Seine) 2 Galerie municipale (59, av. Guy Môquet, Vitry-sur-Seine) 3 Exploradôme (18, av. Henri Barbusse, Vitry-sur-Seine) 4 La Briqueterie (rue Robert Degert, Vitry-sur-Seine) 5 Crédac (93, av. Georges Gosnat, Ivry-sur-Seine) 6 EMA (71, rue Camille Groult, Vitry-sur-Seine)

**En voiture** (à 5 km de Paris)  
Depuis le périphérique (sortie Porte d'Italie ou Porte d'Ivry), rejoindre la Porte de Choisy, puis prendre la D 5 (anciennement N 305) jusqu'à la place de la Libération à Vitry-sur-Seine (sculpture de Jean Dubuffet).

Parking du MAC/VAL ouvert du mardi au vendredi de 10 h à 18 h, samedi, dimanche et jours fériés de 12 h à 19 h. Accès rue Henri de Villemorin, gratuit.

**En Métro / RER**  
Ligne 7 (dir. Mairie d'Ivry) ou tramway T3, arrêt Porte de Choisy. Puis bus 183, arrêt MAC/VAL.

**Itinéraire conseillé**  
Ligne 7 (dir. Villejuif) arrêt terminus. Puis bus 180 (dir. Charenton-École) ou bus 172 (dir. Créteil-Échat), arrêt MAC/VAL.

Ligne 8 (dir. Créteil-Préfecture) arrêt Liberté. Puis bus 180 (dir. Villejuif), arrêt MAC/VAL.

RER C: Gare de Vitry-sur-Seine. Puis bus 180 (dir. Villejuif / Louis Aragon), arrêt MAC/VAL.

RER D: Gare de Maisons-Alfort / Alfortville. Puis bus 172 (dir. Bourg-la-Reine RER), arrêt Henri de Villemorin.



MAC/VAL  
Musée d'art contemporain  
du Val-de-Marne

Place de la libération  
94400 Vitry-sur-Seine

[www.macval.fr](http://www.macval.fr)



**VAL** de  
**MARNE**  
Conseil général