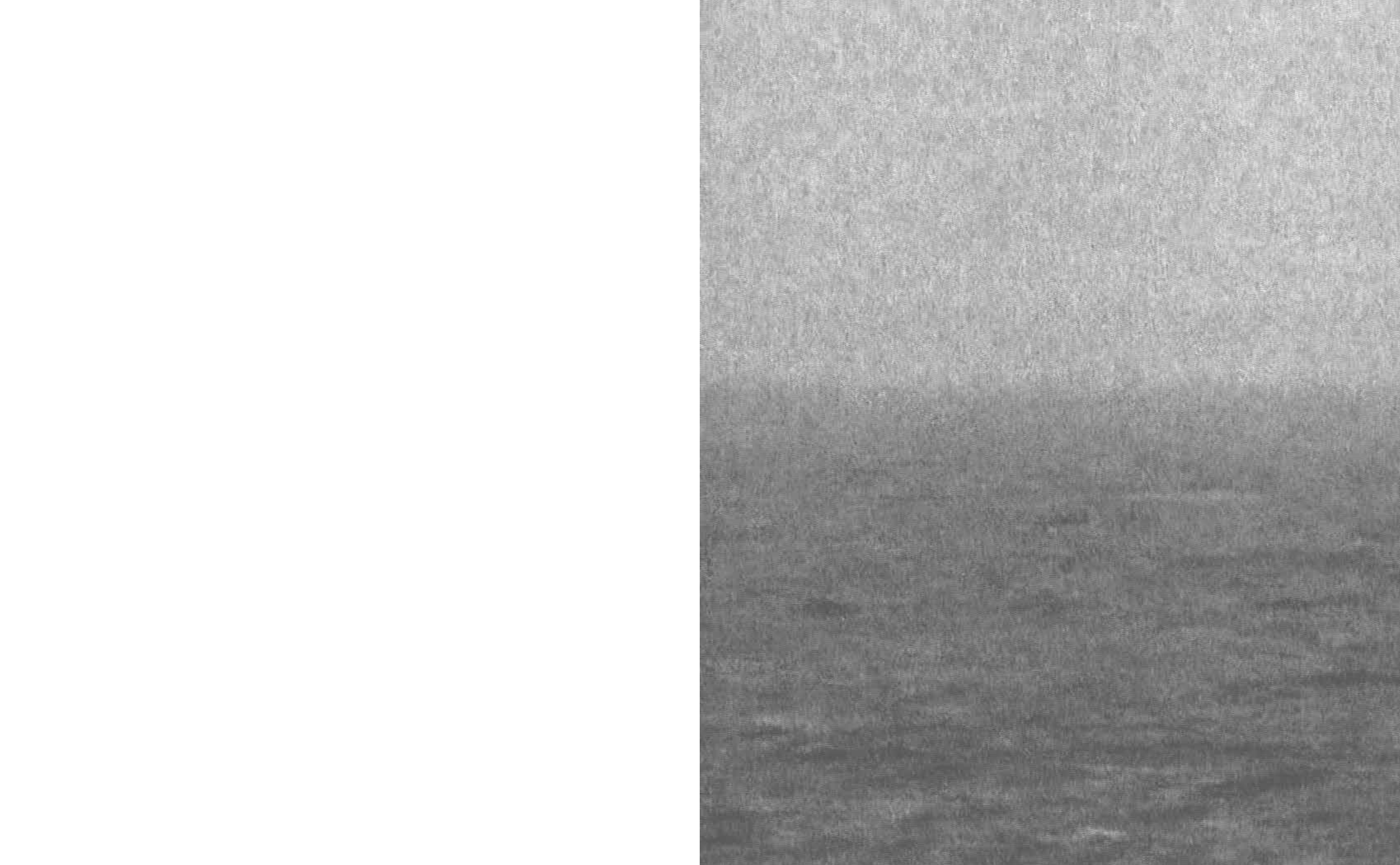


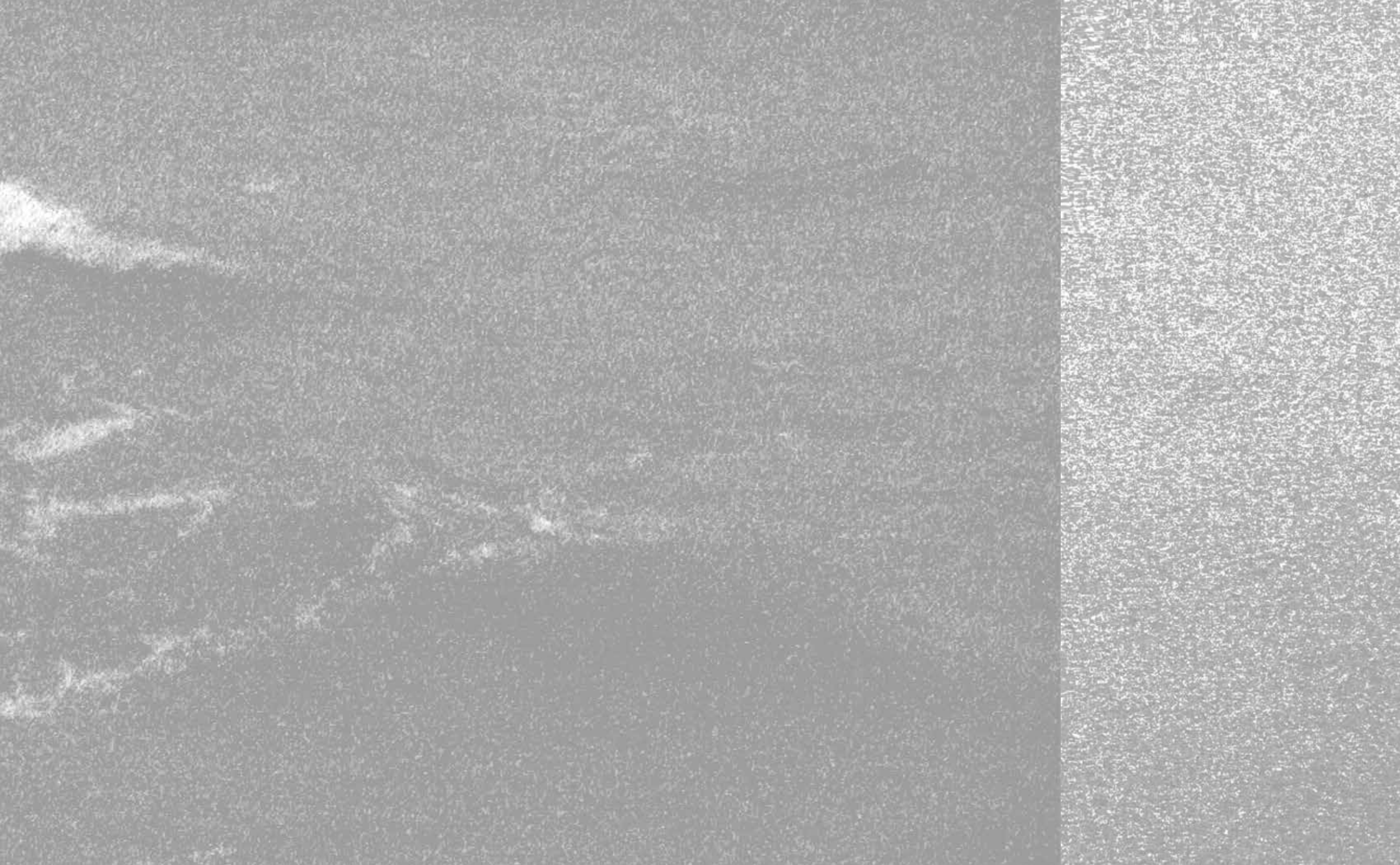
**LE  
CAHIER  
DU  
MUSÉE**

Anne-Charlotte Finel

Le Cahier du musée







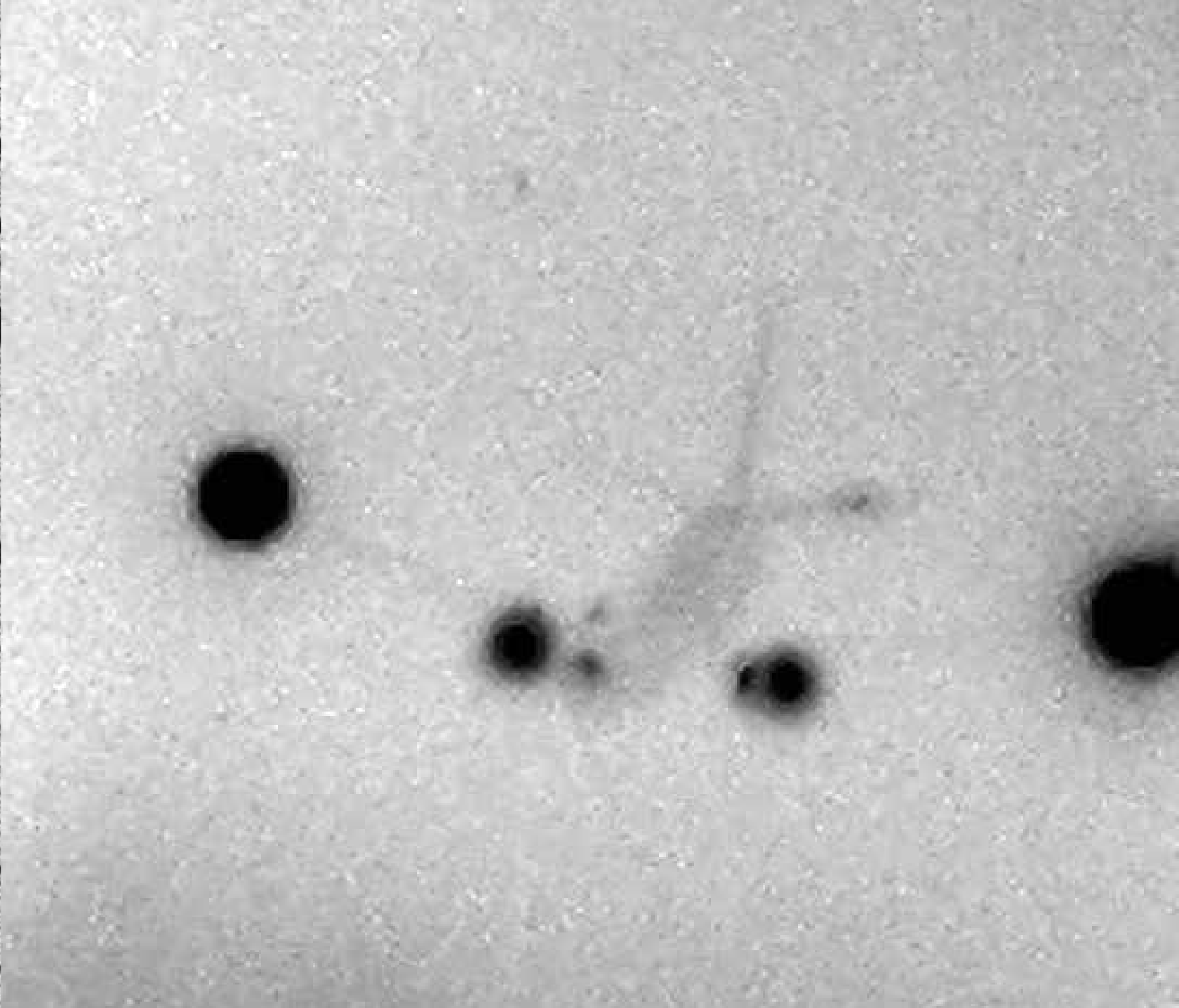
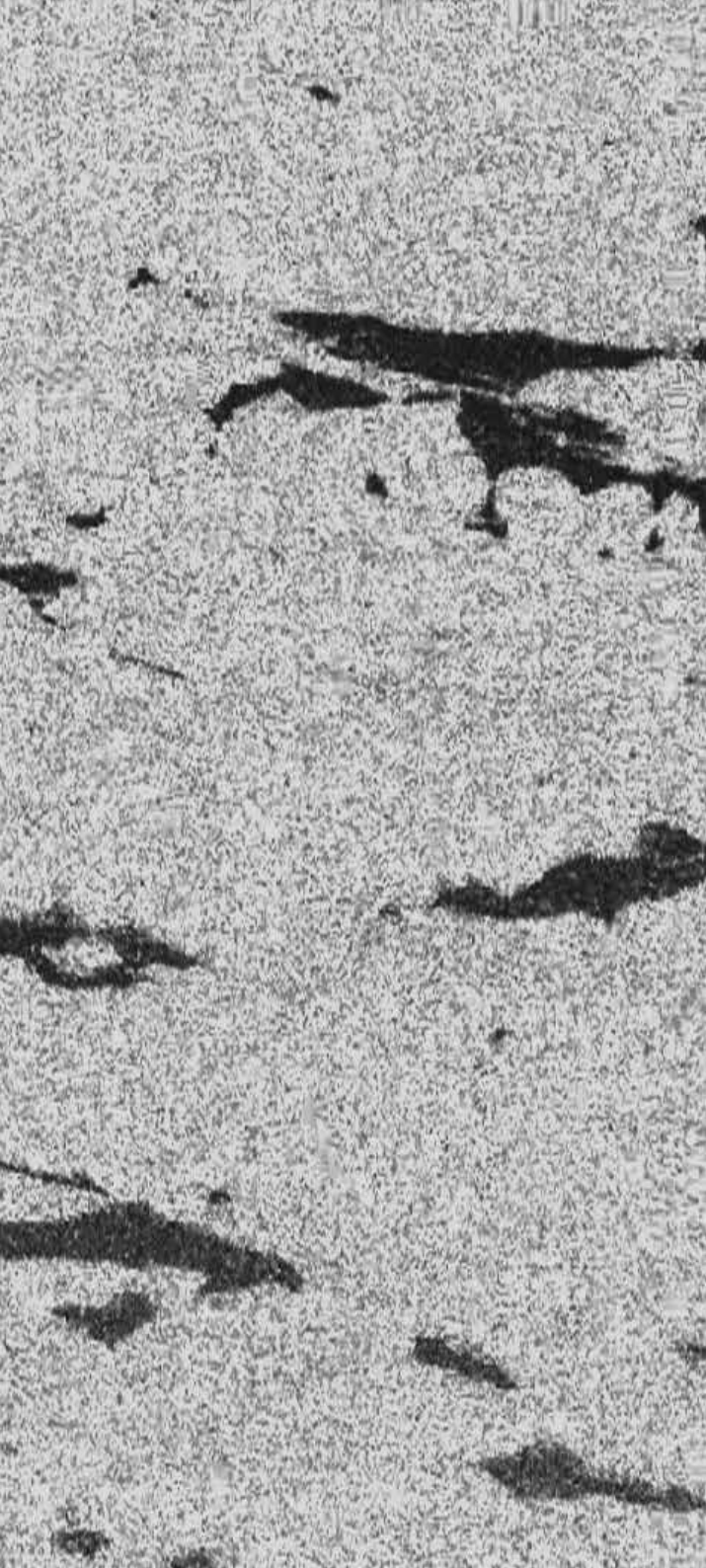




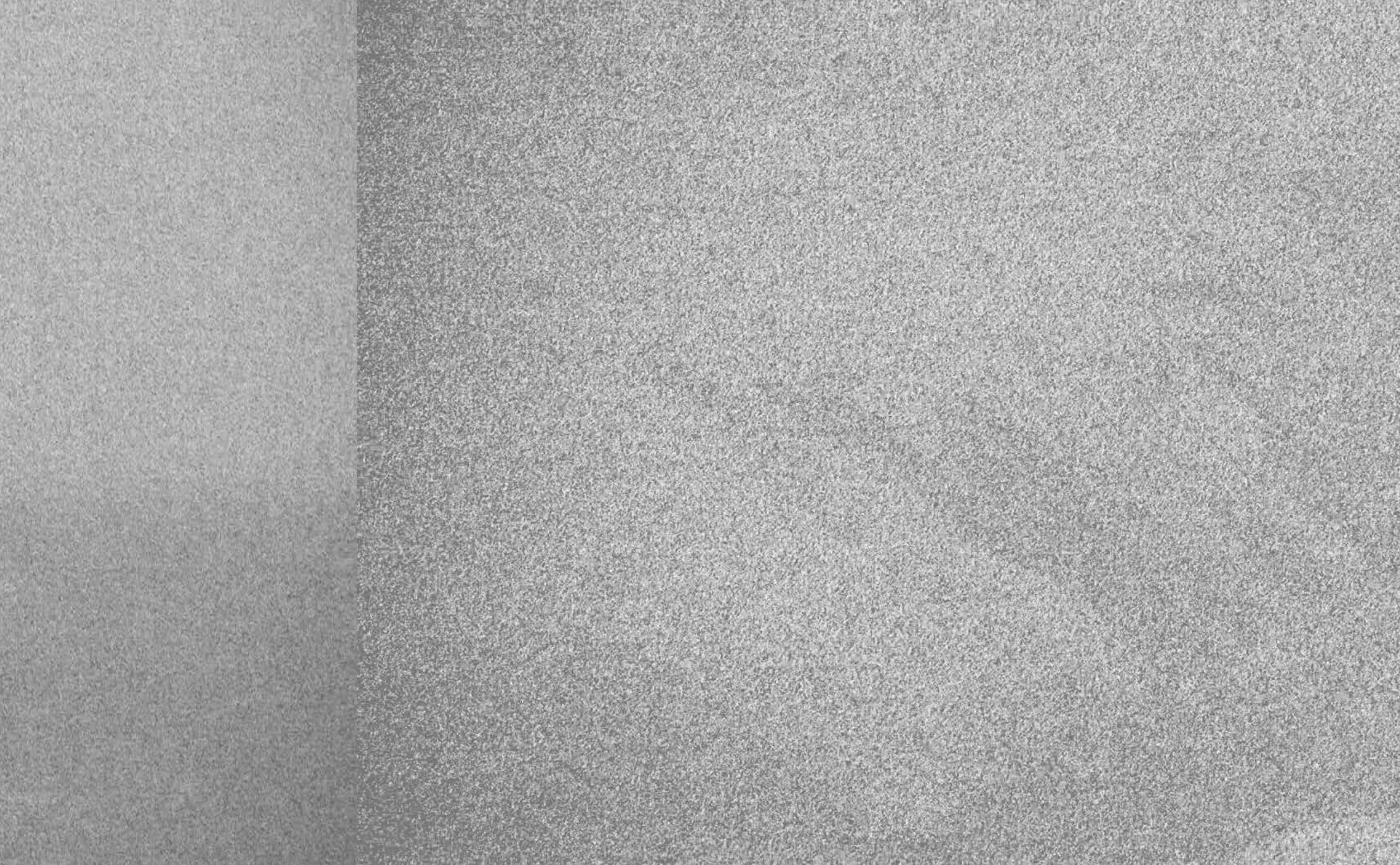












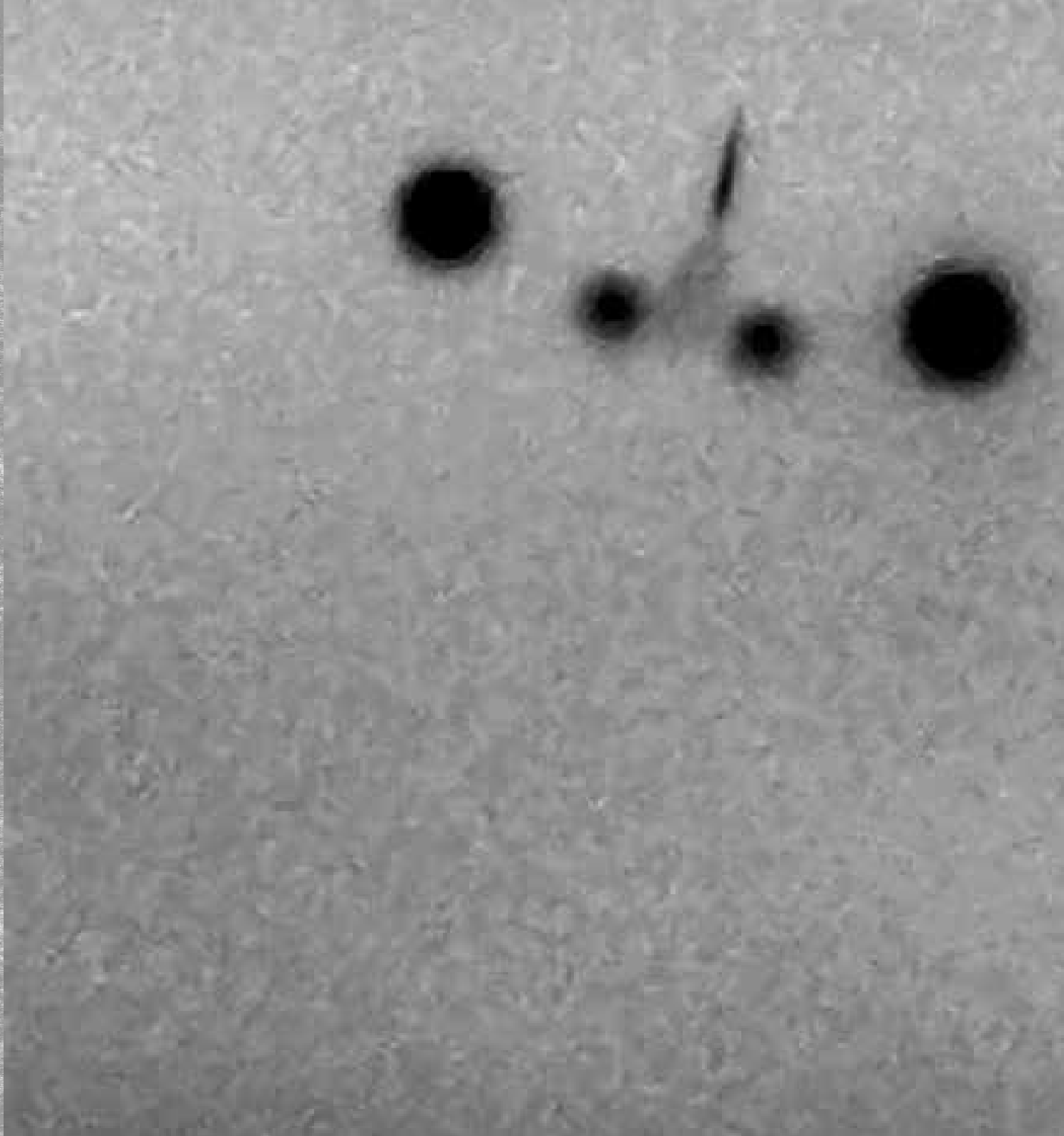
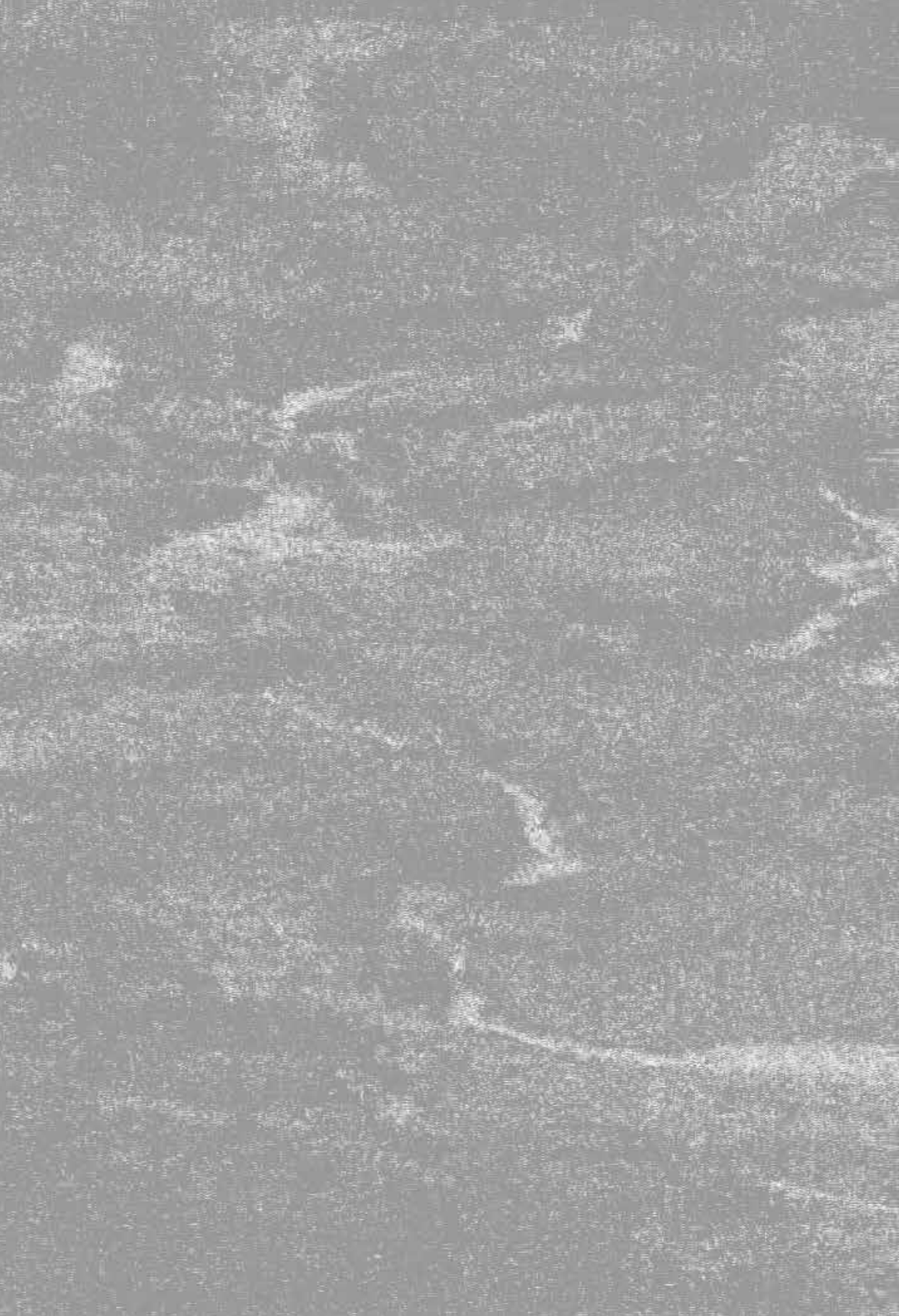


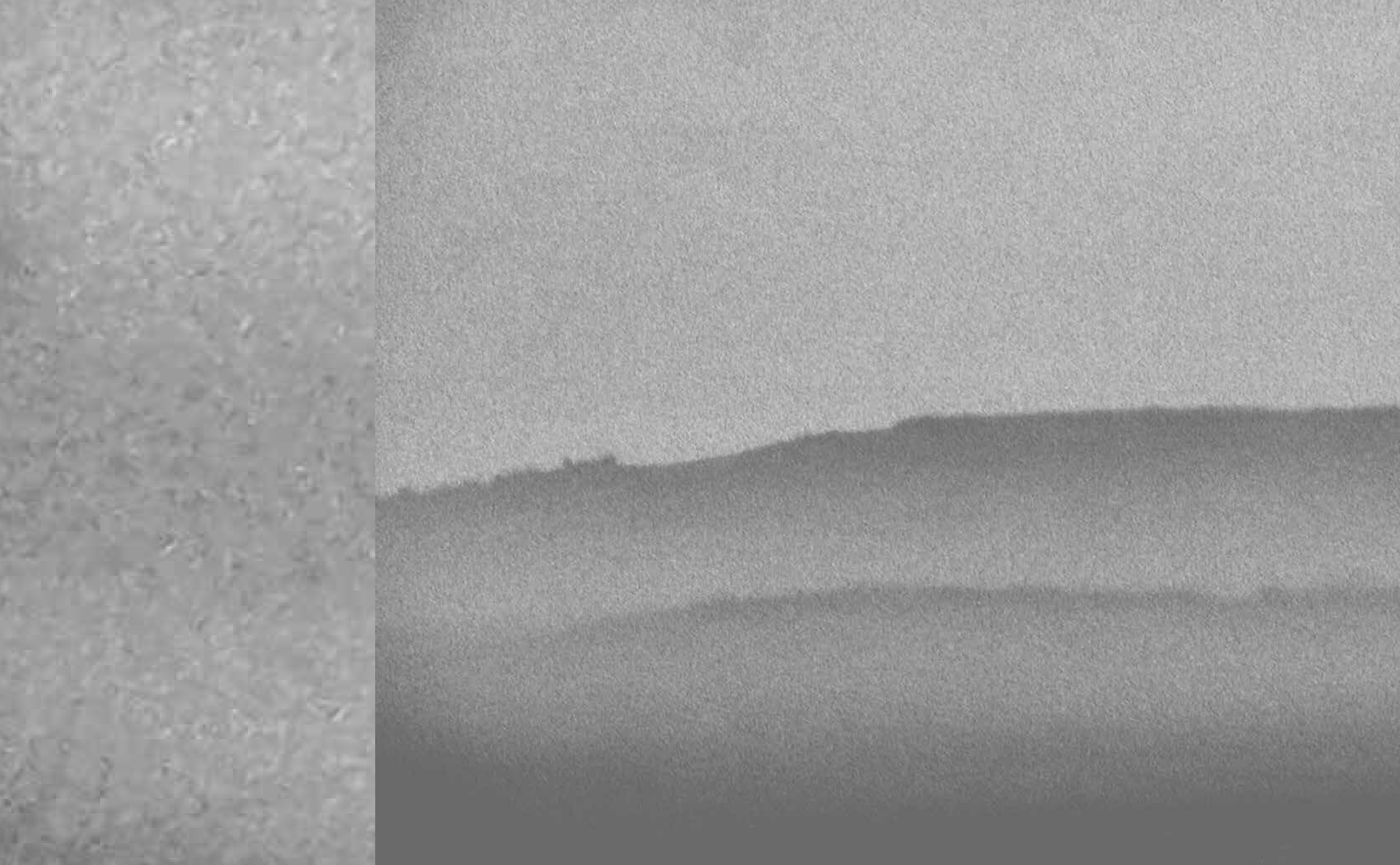
















Ce Cahier du musée a été édité en décembre 2018 par l'équipe des publics du MAC VAL, à partir d'une proposition d'Anne-Charlotte Finel. La conception graphique a été confiée à Spassky Fischer. Imprimé à 1000 exemplaires chez Grenier, Gentilly.

Musée d'art contemporain  
du Val-de-Marne

ISBN 978-2-900450-07-9



**MAC VAL**